

## Produktspekter



### Blind Hubs - Lagerbeholdning

Dm ↓	4		5		7		11		14		16		20		23		25		27		
	Std.	H.D.	Std.	H.D.	Std.	H.D.	Std.	H.D.	Std.	H.D.	Std.	H.D.	Std.	H.D.	Std.	H.D.	Std.	H.D.	Std.	H.D.	
1/2-1"	10		12		7		7		1												
1 1/2"																					
2"									17	1	11		15	1					1		
2 1/2"																					
3"									3				2		11		11				1
Dm	25		27		31		34		40		42		46		52		56		62		
4"		2	1	1	7		22		4	3											
5"							1		1	2											
6"											3		10		10		10				
Dm	40	52	62	64	67	72	76	82	84	87	94	97	102	106	112	120					
8"	2	2	8	7	4	12	1	1	*	1	*	*									
10"						1		1	2	1	12	4	4								
12"									*	*	3	*	4	21	2	1					
Dm	94		97		102		112		120		122		130		137		140		144		
14"					7	2	7	2			9		1								
16"										1			2		2		2		2		1
Dm	134		140		144		152		160		170		180		192		210				
18"							3	1	*	*	2										
20"			1				4		2		2		1	*		*					
Dm	180		192		200		210		220		244										
24"																					

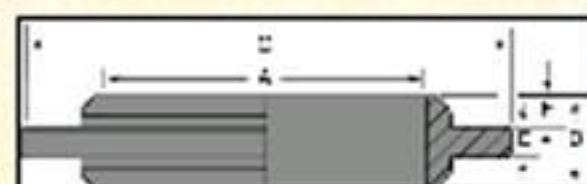
(\* = tilgjengelig)

### Clamp Sets - Lagerbeholdning

Dm →	1"	1 1/2"	2"	2 1/2"	3"	4"	5"	6"	8"	10"	12"	14"	16"	18"	20"	24"
Std.	6		5		6	24	3	20	6	2	6	2				
			8		C	D	XF	ZX	G			AP	S	U	3V	3Y
H.D.			5		2	2	5	1				2	1	1	2	

### Seal Rings

Seal Ringer, O-Ringer, samt andre type pakninger skaffes hurtig og selges til konkurransedyktige priser.



### Chain Clamps

Metal & Steel Supply tilbyr Dearman Chain Clamps, som har utviklet en avansert metode for raskt å oppnå enkel og nøyaktig sammenstilling av rør. Her trenger en ikke bruk av makt for å lykkes. Tilgjengelig i "light duty", "classic", og "extra heavy-duty" modeller.



### Bolteutstyr

Utleie av Boltech bolteforspeningsutstyr.  
Hydrauliske muttertrekere (Torque) for 3/4" - 4" bolter.  
Hydrauliske boltestrekere (Tension) for 3/4" - 4" bolter.  
Hydrauliske pumpeenheter - 10.000PSI (Torque) og 30.000 PSI Tension)



**METAL & STEEL SUPPLY A/S**  
Randabergveien 356, 4070 Randaberg  
Tlf: 51 41 28 80 - Fax: 51 41 28 81  
Internett adresse: [www.mss.no](http://www.mss.no)